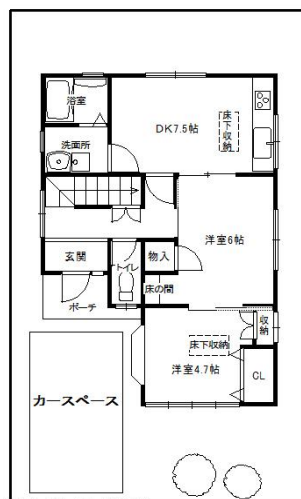
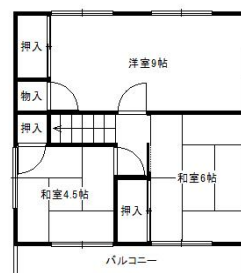


南平台1丁目 貸家



1階



2階

物件所在地	高槻市南平台1丁目
交通	JR東海道本線「高槻」駅 バス13分南平台東停 徒歩1分
賃料	12万円
敷金	15万円
礼金	30万円
建物面積	91.59㎡
構造・規模	軽量鉄骨造スレート2階建
築年月	昭和48年5月
駐車場	1台有
現況	空家
入居日	即可
セールスポイント	室内室外全改装済み、バス停徒歩1分、南向きにつき陽当り良好
備考	家財総合保険加入用 エアコン4台付 ペット相談