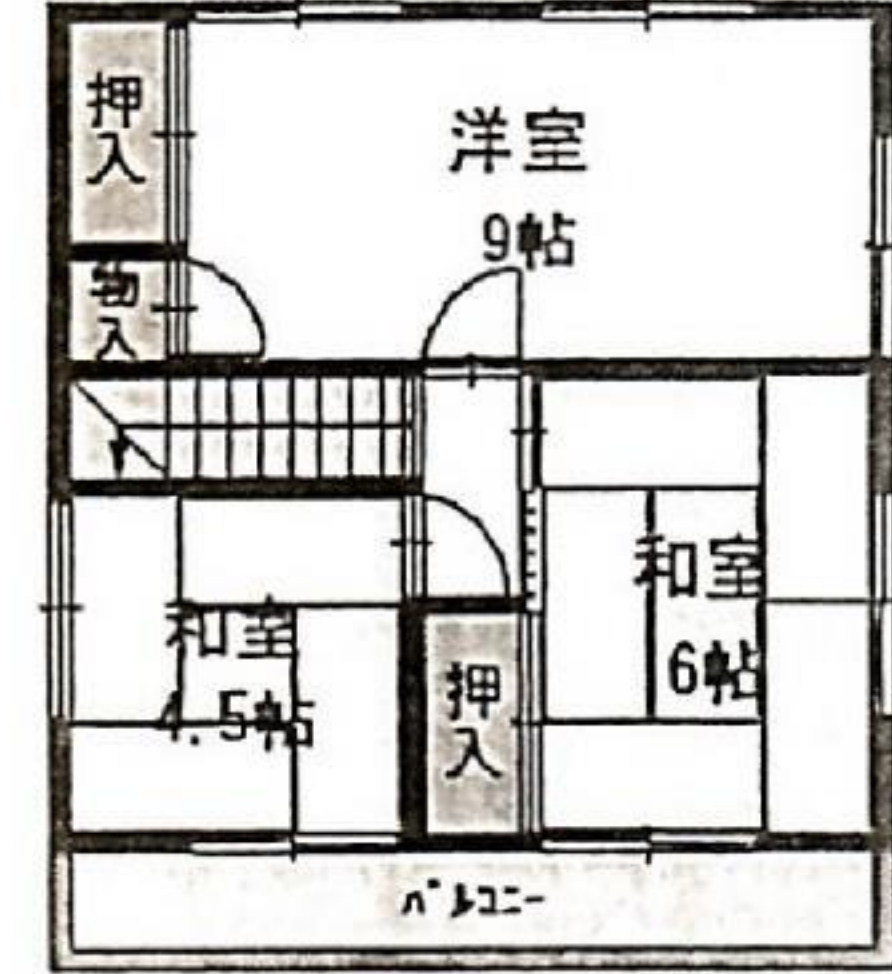
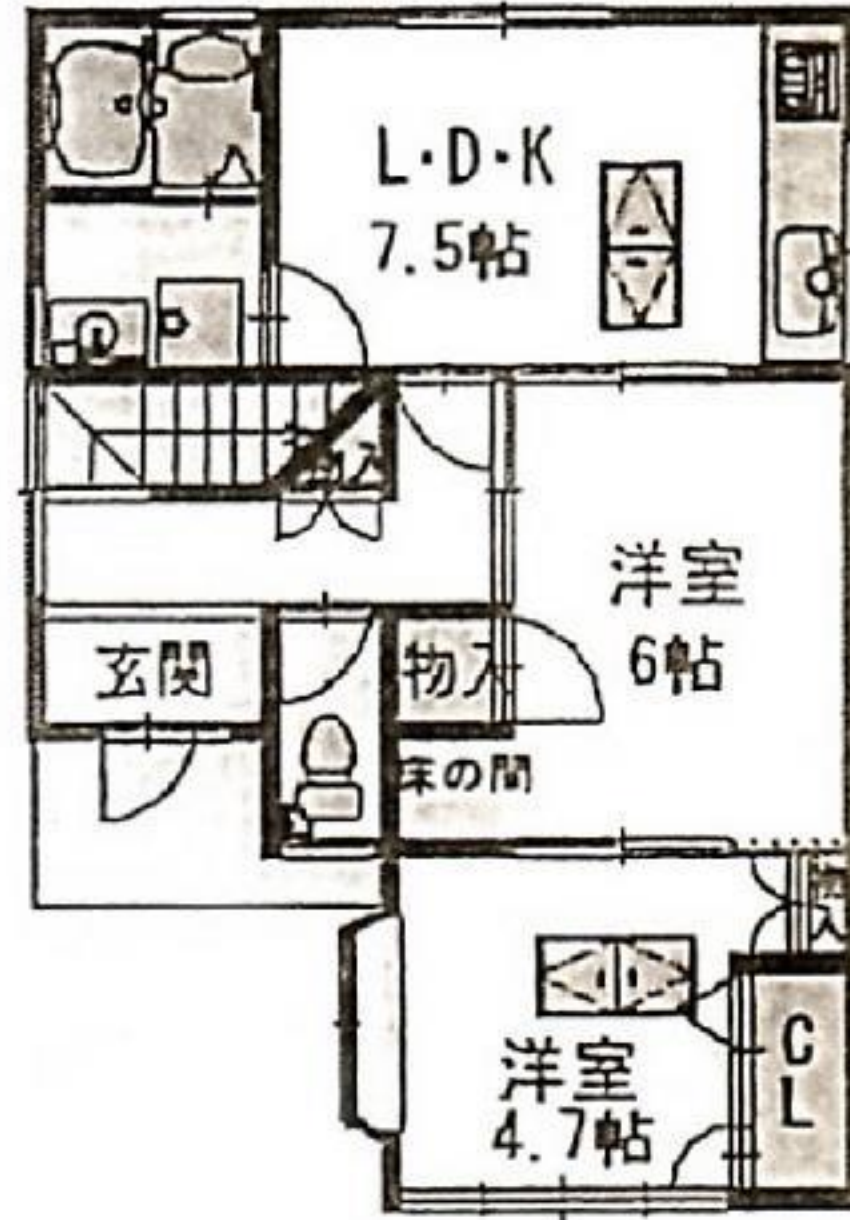


南平台1丁目 貸家



物件所在地	高槻市南平台1丁目
交通	JR東海道本線「高槻」駅 バス13分南平台東停 徒歩1分
賃料	13万円
敷金	15万円
礼金	30万円
建物面積	91.60㎡
構造・規模	軽量鉄骨造スレート葺2階建
築年月	1973年5月
駐車場	1台有
現況	空家
入居日	即可
セールスポイント	令和2年9月フルリフォーム済、閑静な住宅街、バス停徒歩1分 南向きにつき陽当り良好
備考	家財総合保険加入要