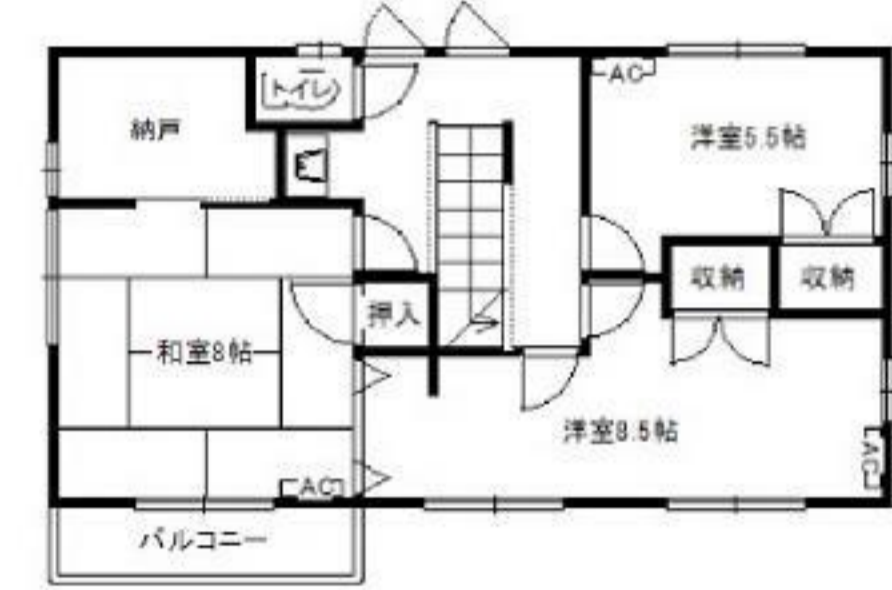


## 南平台5丁目 貸家



物件所在地	高槻市南平台5丁目
交通	JR東海道本線「高槻」駅 バス15分 平安女学院大学東停 徒歩2分
賃料	15万円
敷金	30万円
礼金	45万円
建物面積	137.88㎡
構造・規模	軽量鉄骨造瓦葺2階建
築年月	昭和62年11月
駐車場	2台有
現況	空家
入居日	即可
セールスポイント	閑静な住宅街、オール電化住宅にリフォームしており室内美麗。
備考	家財総合保険加入用 植木の剪定は貸主で行います。 室内タバコ厳禁、ペット飼育不可