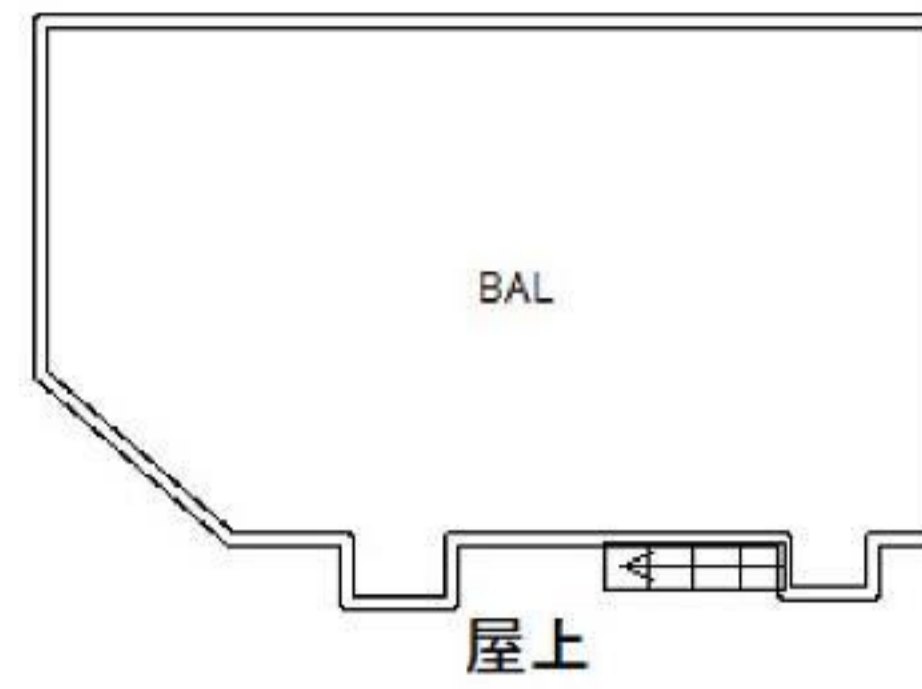
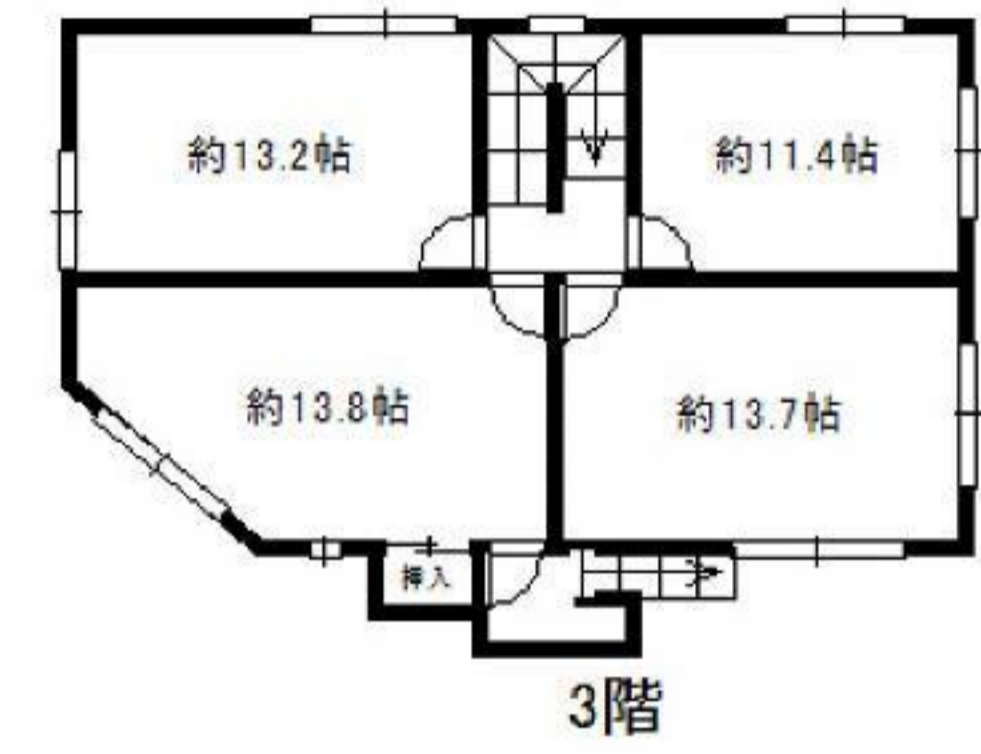


真上町6丁目 貸店舗・事務所



学習塾や各種教室に最適
2階・3階フロア・屋上



物件所在地	高槻市真上町6丁目
交通	JR東海道本線「高槻」駅 バス11分「日吉台口」停 徒歩1分
賃料(税込)	18万円
敷金	50万円
礼金	40万円
建物面積	196.64㎡
構造・規模	鉄骨造3階建(賃貸部分2階・3階・屋上部分)
築年月	昭和62年9月
駐車場	無し
現況	学習塾
入居日	相談
セールスポイント	ロードサイドの店舗、バス停徒歩1分、学習塾・医院・各種教室に最適
備考	業種については、何でもご相談ください。