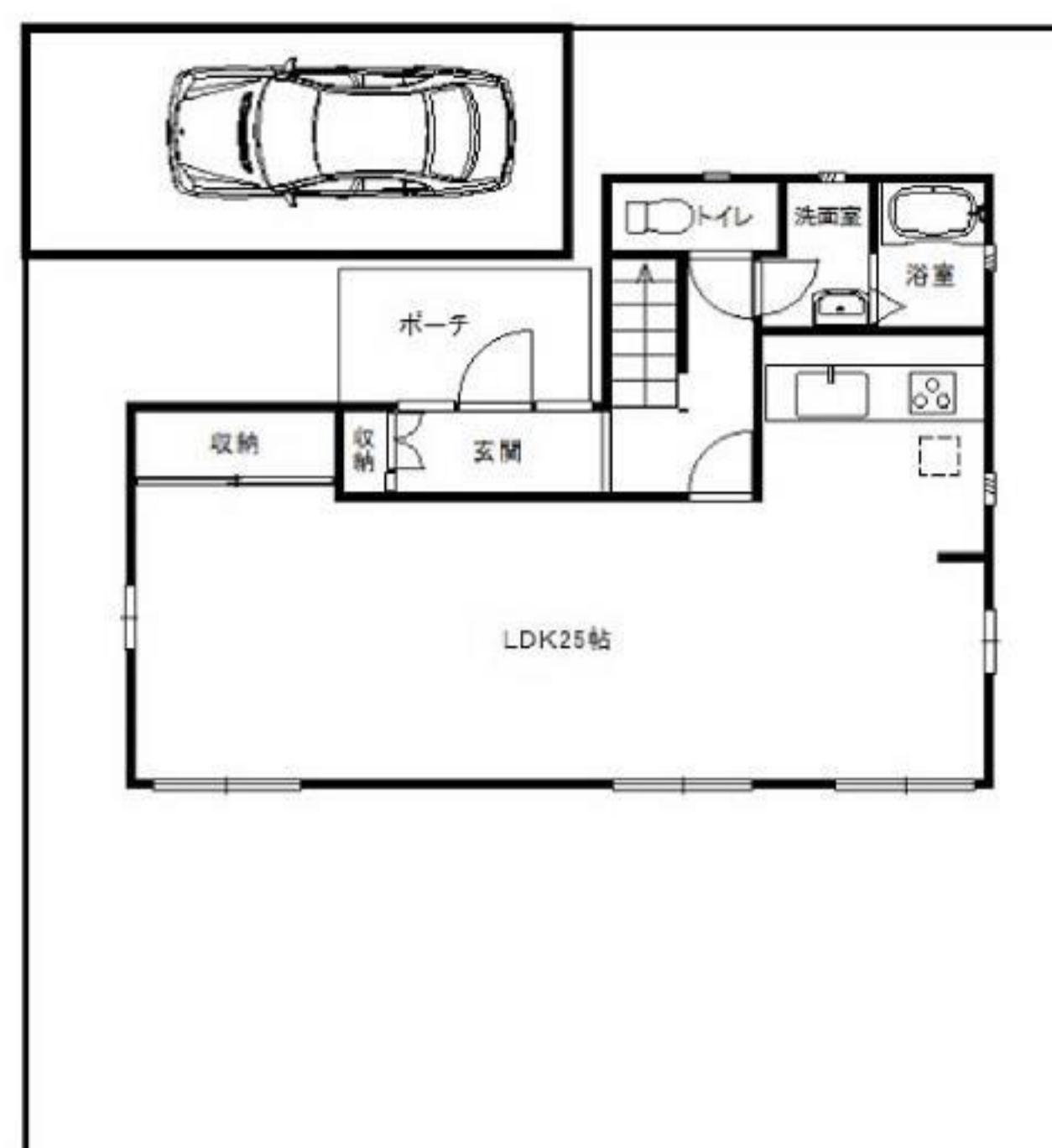


南平台5丁目 一戸建



物件所在地	高槻市南平台5丁目
交通	JR東海道本線「高槻」駅 バス13分「南平台小学校前」停 徒歩5分
価格	3,380万円
土地面積	162.35㎡(49.11坪)
建物面積	延床107.68㎡
構造	軽量鉄骨造2階建
建築年	1985年1月建築
駐車場	1台有
道路幅員	西側公道 幅員6.7m
用途地域	第一種低層住居専用地域
建ぺい率	50%
容積率	100%
設備	上下水道 都市ガス 電気
現況	空家
引渡し	即可
備考	土地・建物・設備につき契約不適合責任免責