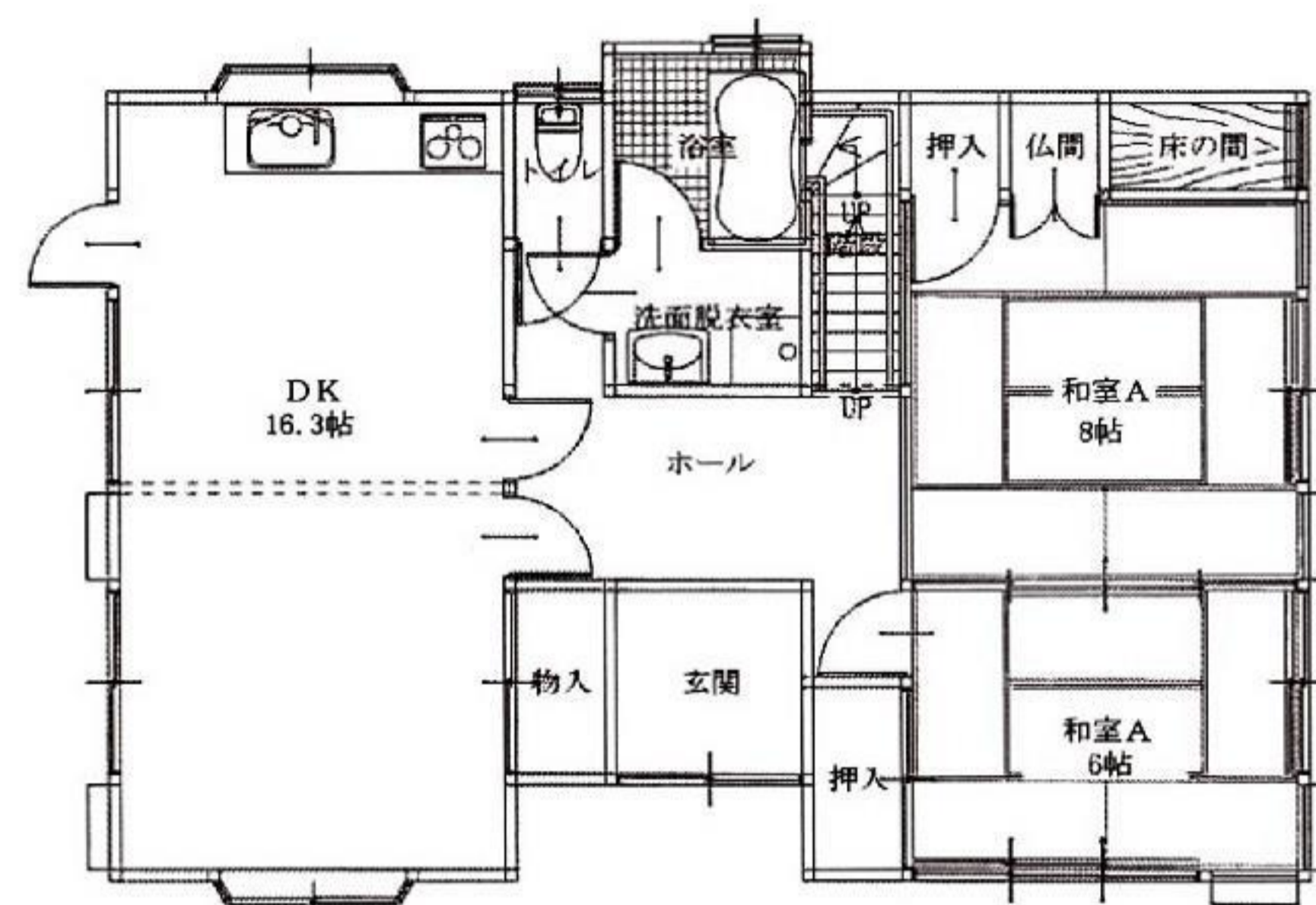
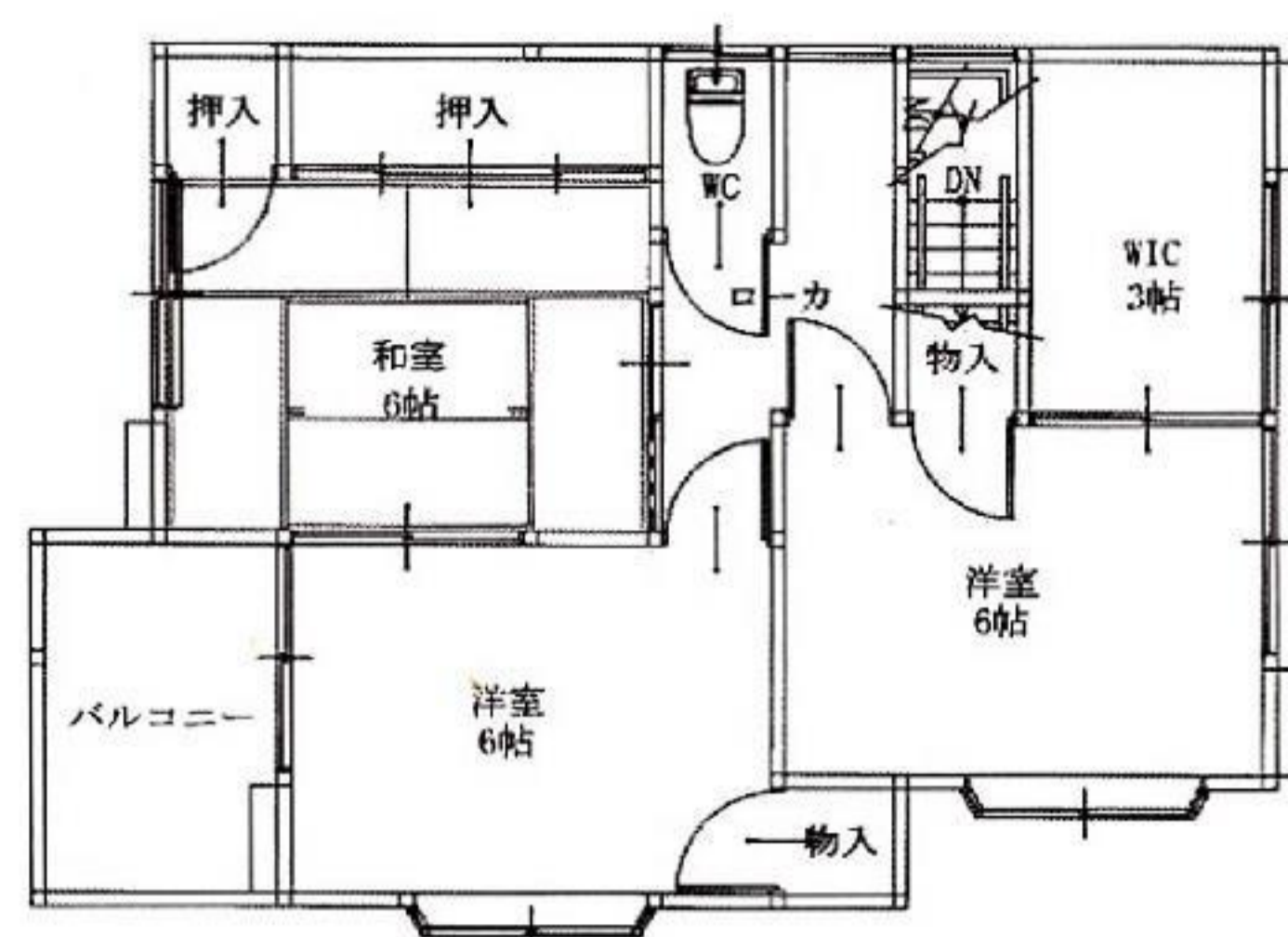


南平台5丁目 一戸建



物件所在地	高槻市南平台5丁目
交通	JR東海道本線「高槻」駅 バス15分「平安女学院大学東」停 徒歩6分
価格	2,580万円
土地面積	207.38㎡(62.73坪)
建物面積	延床124.20㎡
構造	木造瓦葺2階建
建築年	1988年2月建築
駐車場	ボックスガレージ1台有
道路幅員	東側公道 約5.7m
用途地域	第一種低層住居専用地域
建ぺい率	50%
容積率	100%
設備	上下水道 都市ガス 電気
現況	空家
引渡し	相談
セールスポイント	東向きにて陽当り良好、2階からの眺望も良好です