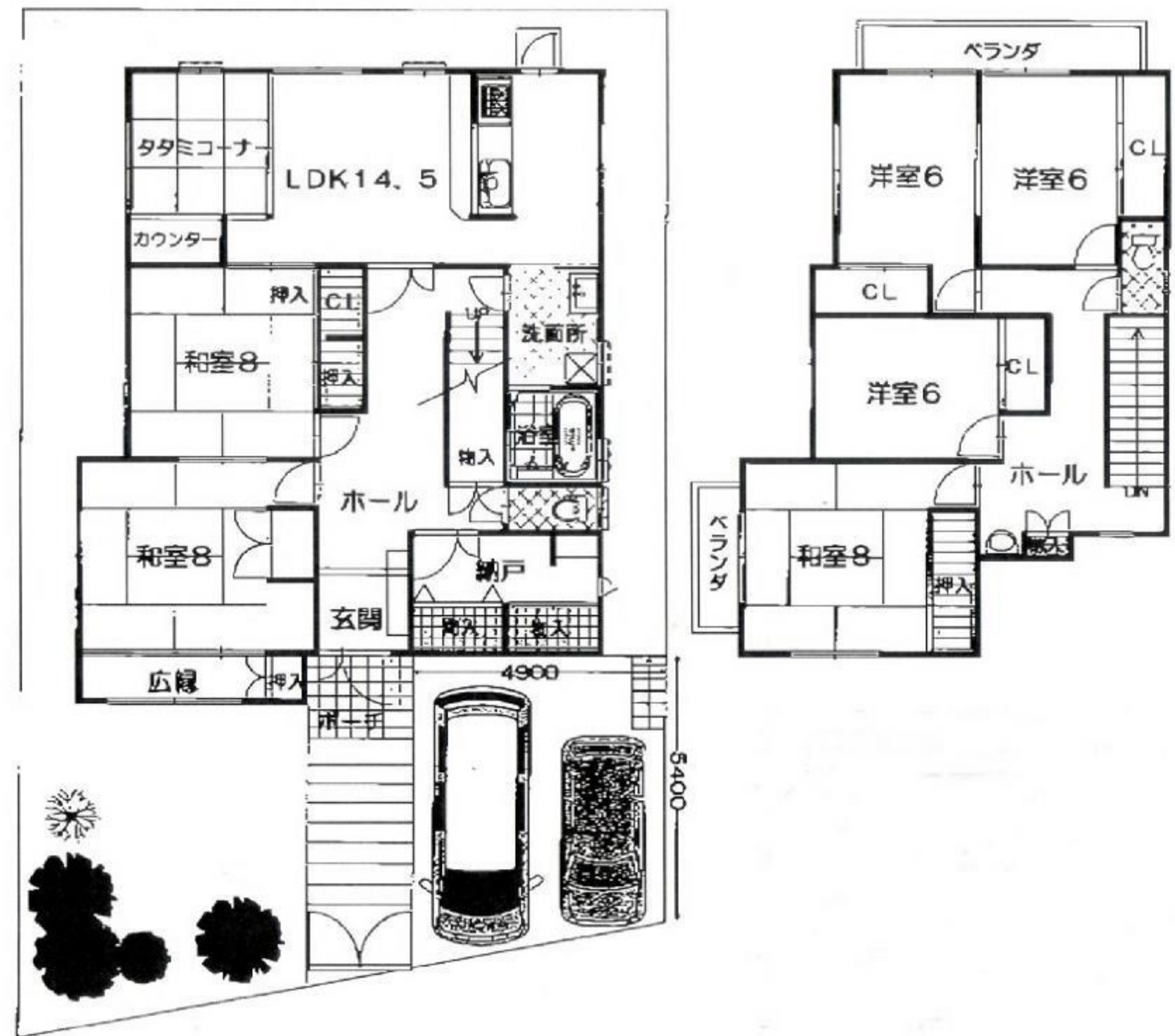


高槻市岡本町 一戸建



| | |
|----------|-------------------------------|
| 物件所在地 | 高槻市岡本町 |
| 交通 | JR東海道本線「摂津富田」駅 バス9分「岡本」停 徒歩5分 |
| 価格 | 4980万円 |
| 土地面積 | 275.27㎡(83.26坪) |
| 建物面積 | 延床176.99㎡ |
| 構造 | 木造スレート葺2階建 |
| 建築年 | 平成9年4月 |
| 駐車場 | 有 |
| 道路幅員 | 北側公道 約5.9m |
| 用途地域 | 第一種低層住居専用地域 |
| 建ぺい率 | 50% |
| 容積率 | 100% |
| 設備 | 上下水道 都市ガス 電気 |
| 現況 | 空家 |
| 引渡し | 即可 |
| セールスポイント | 阪急電鉄分譲地内の閑静な住宅地、ミサワホーム近畿住宅の建物 |